

Сообщение № 1
о возможном установлении публичного сервитута

Руководствуясь статьей 39.42 Земельного кодекса Российской Федерации, Администрация Сысертского городского округа сообщает о возможном установлении публичного сервитута сроком на 49 лет в целях эксплуатации объекта недвижимости с кадастровым номером 66:25:1901001:1132 – сооружение электроэнергетики «Отпайка от ВЛ-6 кВ «Ключи» на ТП-7663 «9 Января, 48». ТП-7663 «9 Января, 48». ВЛ-0,4 кВ» (Электроснабжение жилого дома Циулина О.В., находящегося по адресу: Свердловская обл., Сысертский р-н, д. Ключи, ул. 9-е Января)» в отношении следующих земель и части земельного участка общей площадью – 10854 кв.м:

1) части площадью 5645 кв.м земельного участка с кадастровым номером 66:25:000000:7475, площадью 6074 кв.м, категорией земель населенных пунктов, видом разрешенного использования - под объект энергетики «Отпайка от ВЛ-6кВ «Ключи» на ТП-7663 «9 Января, 48». ТП-7663 «9 Января, 48». ВЛ-0,4кВ». (для электроснабжение жилого дома Циулина О.В., расположенного по ул. 9-е Января);

2) земель в кадастровом квартале 66:25:1901001, государственная собственность на которые не разграничена, площадью 5209 кв.м, расположенных в границах населенного пункта деревня Ключи Сысертского городского округа Свердловской области.

Ознакомиться с ходатайством об установлении публичного сервитута и прилагаемым к нему описанием местоположения границ публичного сервитута можно на сайте Сысертского городского округа (<http://admsysert.ru/administration/zemelno-imushchestvennyye-otnosheniya/publichniy-servitut/message>) или по адресу: 624022, Свердловская область, город Сысерть, улица Ленина, дом 35, актовый зал (1 этаж), в приемное время: вторник с 15-00 до 17-00 часов.

Правообладатели земельных участков, в отношении которых испрашивается публичный сервитут, если их права (обременения права) не зарегистрированы в Едином государственном реестре недвижимости, могут обратиться с заявлением об учете их прав (обременений права) на земельные участки с приложением копий документов, подтверждающих эти права (обременения права) в Администрацию Сысертского городского округа по адресу: 624022, Свердловская область, город Сысерть, улица Ленина, дом 35, кабинет № 3, в приемное время: понедельник – пятница с 08-00 до 17-00 часов. Срок подачи заявления — в течение 30 (тридцати дней) со дня опубликования данного извещения.

Публичный сервитут
 «Отпайка от ВЛ-6 кВ «Ключи» на ТП-7663 «9 Января, 48». ТП-7663 «9 Января, 48».
 ВЛ-0,4 кВ» (Электроснабжение жилого дома Циулина О.В., находящегося по адресу:
 Свердловская обл., Сысертский р-н, д. Ключи, ул. 9-е Января)
 Схема расположения границ публичного сервитута



Условные обозначения:

М 1:2500

- граница публичного сервитута
- граница ВЛ
- граница кадастрового квартала
- граница земельного участка, учтенного в ГКН
- 66:25:1901001 кадастровый номер квартала
- 66:06:4501021:2151 номер земельного участка, учтенного в ГКН
- 1 характерная точка границы

**ОПИСАНИЕ МЕСТОПОЛОЖЕНИЯ ГРАНИЦ ПУБЛИЧНОГО СЕРВИТУТА ПО ОБЪЕКТУ
ОТПАЙКА ОТ ВЛ-6 КВ «КЛЮЧИ» НА ТП-7663 «9 ЯНВАРЯ, 48». ТП-7663 «9 ЯНВАРЯ, 48».
ВЛ-0,4 КВ» (ЭЛЕКТРОСНАБЖЕНИЕ ЖИЛОГО ДОМА ЦИУЛИНА О.В., НАХОДЯЩЕГОСЯ
ПО АДРЕСУ: СВЕРДЛОВСКАЯ ОБЛ., СЫСЕРТСКИЙ Р-Н, Д. КЛЮЧИ, УЛ. 9-Е ЯНВАРЯ)
СВЕРДЛОВСКАЯ ОБЛАСТЬ, СЫСЕРТСКИЙ ГОРОДСКОЙ ОКРУГ
(наименование объекта)**

Сведения о местоположении границ объекта

1. Система координат МСК-66, зона 1

2. Сведения о характерных точках границ объекта

Обозначение характерных точек границ	Координаты, м		Метод определения координат и средняя квадратическая погрешность положения характерной точки (M _t), м	Описание закрепления точки
	X	Y		
1	2	3	4	5
1	369561.9	1562554.79	Геодезический метод; M _t =0,1	-
2	369559.27	1562550.12	Геодезический метод; M _t =0,1	-
3	369551.6	1562557.29	Геодезический метод; M _t =0,1	-
4	369550.66	1562555.4	Геодезический метод; M _t =0,1	-
5	369538.79	1562566.56	Геодезический метод; M _t =0,1	-
6	369538.75	1562566.59	Геодезический метод; M _t =0,1	-
7	369507.67	1562594.24	Геодезический метод; M _t =0,1	-
8	369478.72	1562621.78	Геодезический метод; M _t =0,1	-
9	369451.67	1562647.71	Геодезический метод; M _t =0,1	-
10	369421.2	1562676.67	Геодезический метод; M _t =0,1	-
11	369392.81	1562702.7	Геодезический метод; M _t =0,1	-
12	369361.69	1562730.94	Геодезический метод; M _t =0,1	-
13	369332.51	1562758.43	Геодезический метод; M _t =0,1	-
14	369304.74	1562784.14	Геодезический метод; M _t =0,1	-
15	369275.11	1562811.96	Геодезический метод; M _t =0,1	-
16	369272.37	1562809.04	Геодезический метод; M _t =0,1	-
17	369302.02	1562781.22	Геодезический метод; M _t =0,1	-
18	369329.77	1562755.51	Геодезический метод; M _t =0,1	-
19	369358.97	1562728	Геодезический метод; M _t =0,1	-
20	369390.11	1562699.74	Геодезический метод; M _t =0,1	-
21	369418.48	1562673.75	Геодезический метод; M _t =0,1	-
22	369448.91	1562644.81	Геодезический метод; M _t =0,1	-
23	369475.96	1562618.88	Геодезический метод; M _t =0,1	-
24	369504.97	1562591.3	Геодезический метод; M _t =0,1	-
25	369533.51	1562565.9	Геодезический метод; M _t =0,1	-

26	369527.75	1562563.96	Геодезический метод; Mt=0,1	-
27	369527.12	1562564.51	Геодезический метод; Mt=0,1	-
28	369502.84	1562587.5	Геодезический метод; Mt=0,1	-
29	369478.41	1562610.68	Геодезический метод; Mt=0,1	-
30	369447.14	1562640.2	Геодезический метод; Mt=0,1	-
31	369415.31	1562670.27	Геодезический метод; Mt=0,1	-
32	369386.02	1562698.03	Геодезический метод; Mt=0,1	-
33	369371.47	1562711.74	Геодезический метод; Mt=0,1	-
34	369354.73	1562727.65	Геодезический метод; Mt=0,1	-
35	369325.15	1562755.75	Геодезический метод; Mt=0,1	-
36	369295.87	1562783.03	Геодезический метод; Mt=0,1	-
37	369267.12	1562810.05	Геодезический метод; Mt=0,1	-
38	369240.48	1562829.56	Геодезический метод; Mt=0,1	-
39	369210.91	1562851.35	Геодезический метод; Mt=0,1	-
40	369180.07	1562873.88	Геодезический метод; Mt=0,1	-
41	369163.01	1562841.37	Геодезический метод; Mt=0,1	-
42	369148.76	1562813.71	Геодезический метод; Mt=0,1	-
43	369131.59	1562781.15	Геодезический метод; Mt=0,1	-
44	369115.43	1562750.51	Геодезический метод; Mt=0,1	-
45	369100.74	1562722.67	Геодезический метод; Mt=0,1	-
46	369083.66	1562689.59	Геодезический метод; Mt=0,1	-
47	369078.35	1562659.93	Геодезический метод; Mt=0,1	-
48	369069.63	1562611.17	Геодезический метод; Mt=0,1	-
49	369061.59	1562567.18	Геодезический метод; Mt=0,1	-
50	369072.61	1562565.16	Геодезический метод; Mt=0,1	-
51	369076.88	1562588.53	Геодезический метод; Mt=0,1	-
52	369076.17	1562588.81	Геодезический метод; Mt=0,1	-
53	369077.65	1562592.73	Геодезический метод; Mt=0,1	-
54	369080.65	1562609.17	Геодезический метод; Mt=0,1	-
55	369082.49	1562619.45	Геодезический метод; Mt=0,1	-
56	369083	1562619.41	Геодезический метод; Mt=0,1	-
57	369083.35	1562624.3	Геодезический метод; Mt=0,1	-
58	369086.1	1562639.65	Геодезический метод; Mt=0,1	-
59	369084.71	1562640.12	Геодезический метод; Mt=0,1	-
60	369088.64	1562653.89	Геодезический метод; Mt=0,1	-

61	369089.37	1562657.95	Геодезический метод; Mt=0,1	-
62	369094.38	1562685.95	Геодезический метод; Mt=0,1	-
63	369095.59	1562688.3	Геодезический метод; Mt=0,1	-
64	369095.91	1562690.62	Геодезический метод; Mt=0,1	-
65	369097.62	1562695.22	Геодезический метод; Mt=0,1	-
66	369104.86	1562712.92	Геодезический метод; Mt=0,1	-
67	369131.11	1562764.17	Геодезический метод; Mt=0,1	-
68	369134.48	1562762.64	Геодезический метод; Mt=0,1	-
69	369141.49	1562775.93	Геодезический метод; Mt=0,1	-
70	369150.5	1562792.99	Геодезический метод; Mt=0,1	-
71	369150.3	1562793.1	Геодезический метод; Mt=0,1	-
72	369151.86	1562795.64	Геодезический метод; Mt=0,1	-
73	369153.04	1562797.8	Геодезический метод; Mt=0,1	-
74	369158.7	1562808.53	Геодезический метод; Mt=0,1	-
75	369172.95	1562836.21	Геодезический метод; Mt=0,1	-
76	369183.95	1562857.18	Геодезический метод; Mt=0,1	-
77	369188.57	1562853.81	Геодезический метод; Mt=0,1	-
78	369189.62	1562855.45	Геодезический метод; Mt=0,1	-
79	369220.01	1562831.46	Геодезический метод; Mt=0,1	-
80	369219.64	1562831.01	Геодезический метод; Mt=0,1	-
81	369227.7	1562825.06	Геодезический метод; Mt=0,1	-
82	369227.86	1562825.26	Геодезический метод; Mt=0,1	-
83	369233.88	1562820.51	Геодезический метод; Mt=0,1	-
84	369259.94	1562801.41	Геодезический метод; Mt=0,1	-
85	369279.57	1562782.96	Геодезический метод; Mt=0,1	-
86	369280.19	1562782.44	Геодезический метод; Mt=0,1	-
87	369280.16	1562782.41	Геодезический метод; Mt=0,1	-
88	369288.21	1562774.85	Геодезический метод; Mt=0,1	-
89	369317.47	1562747.59	Геодезический метод; Mt=0,1	-
90	369347.01	1562719.53	Геодезический метод; Mt=0,1	-
91	369363.77	1562703.6	Геодезический метод; Mt=0,1	-
92	369378.32	1562689.89	Геодезический метод; Mt=0,1	-
93	369407.61	1562662.13	Геодезический метод; Mt=0,1	-
94	369439.46	1562632.06	Геодезический метод; Mt=0,1	-
95	369470.71	1562602.54	Геодезический метод; Mt=0,1	-

96	369495.14	1562579.38	Геодезический метод; Mt=0,1	-
97	369519.58	1562556.23	Геодезический метод; Mt=0,1	-
98	369535.68	1562542.09	Геодезический метод; Mt=0,1	-
99	369552.68	1562525.09	Геодезический метод; Mt=0,1	-
100	369556.87	1562532.15	Геодезический метод; Mt=0,1	-
101	369561.69	1562529.37	Геодезический метод; Mt=0,1	-
102	369572.93	1562548.75	Геодезический метод; Mt=0,1	-
103	369548.79	1562551.67	Геодезический метод; Mt=0,1	-
104	369536.92	1562562.82	Геодезический метод; Mt=0,1	-
105	369531.23	1562560.91	Геодезический метод; Mt=0,1	-
106	369543.34	1562550.27	Геодезический метод; Mt=0,1	-
107	369546.5	1562547.11	Геодезический метод; Mt=0,1	-
1	369561.9	1562554.79	Геодезический метод; Mt=0,1	-

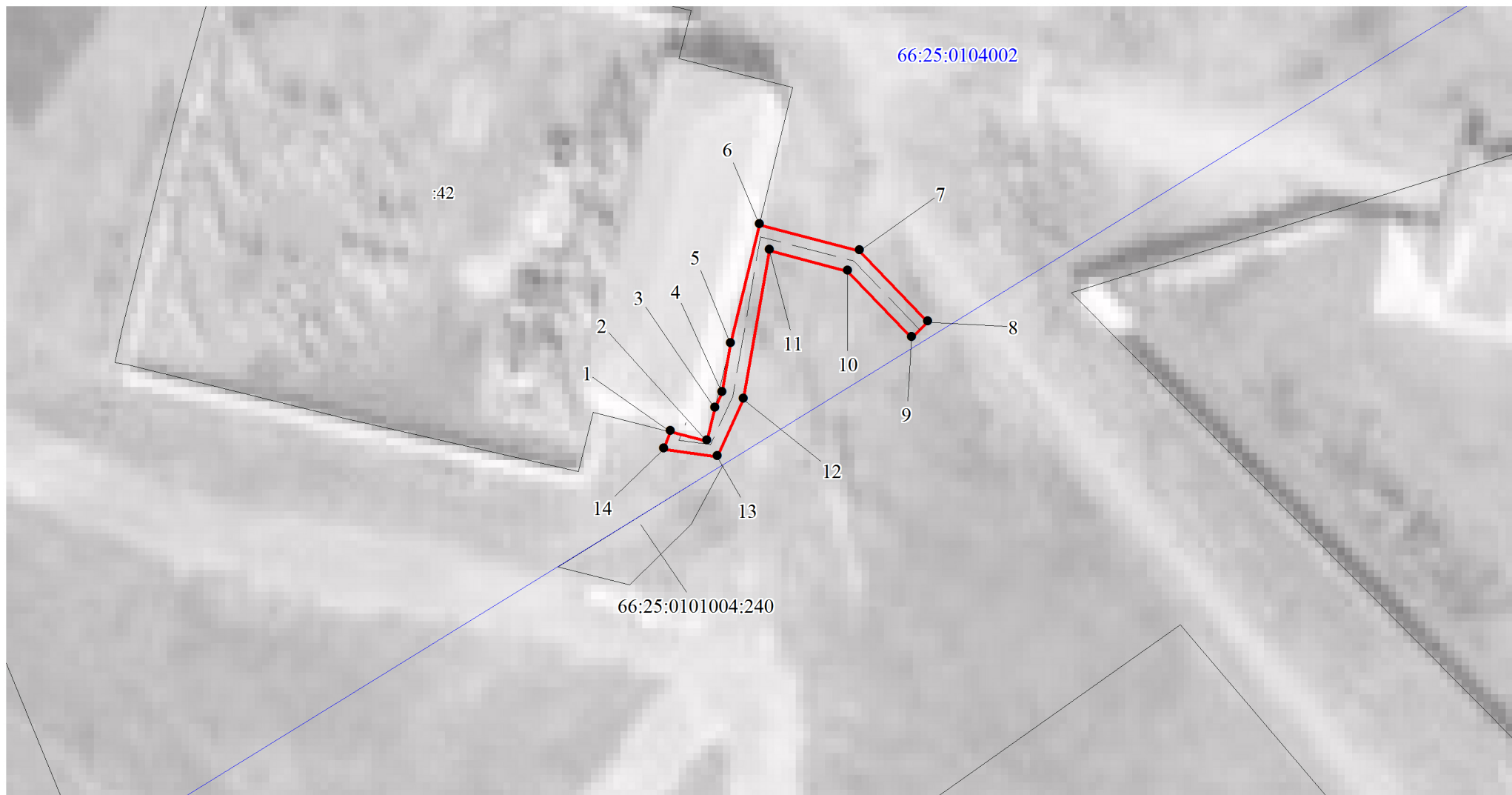
Сообщение № 2
о возможном установлении публичного сервитута

Руководствуясь статьей 39.42 Земельного кодекса Российской Федерации, Администрация Сысертского городского округа сообщает о возможном установлении публичного сервитута сроком на 49 лет в целях эксплуатации объекта недвижимости с кадастровым номером 66:25:0104002:794 – сооружение электроэнергетики «КЛ-10 кВ от ячейки №14 ПС 110/10 кВ "Монтажная" (Электроснабжение ЛЭП-10 кВ, ТП-10/0,4 кВ, ЭПУ-0,4 кВ, находящихся по адресу: Свердловская область, Сысертский район)» в отношении земель в кадастровом квартале 66:25:0104002, государственная собственность на которые не разграничена, площадью 74 кв.м, расположенных в границах населенного пункта поселок Большой Исток Сысертского городского округа Свердловской области.

Ознакомиться с ходатайством об установлении публичного сервитута и прилагаемым к нему описанием местоположения границ публичного сервитута можно на сайте Сысертского городского округа (<http://admsysert.ru/administration/zemelno-imushchestvennyye-otnosheniya/publichniy-servitut/message>) или по адресу: 624022, Свердловская область, город Сысерть, улица Ленина, дом 35, актовый зал (1 этаж), в приемное время: вторник с 15-00 до 17-00 часов.

Правообладатели земельных участков, в отношении которых испрашивается публичный сервитут, если их права (обременения права) не зарегистрированы в Едином государственном реестре недвижимости, могут обратиться с заявлением об учете их прав (обременений права) на земельные участки с приложением копий документов, подтверждающих эти права (обременения права) в Администрацию Сысертского городского округа по адресу: 624022, Свердловская область, город Сысерть, улица Ленина, дом 35, кабинет № 3, в приемное время: понедельник – пятница с 08-00 до 17-00 часов. Срок подачи заявления — в течение 30 (тридцати дней) со дня опубликования данного извещения.

Публичный сервитут
КЛ-10 кВ от ячейки № 14 ПС 110/10 кВ «Монтажная» (Электроснабжение ЛЭП-10 кВ, ТП-10/0,4 кВ, ЭПУ-0,4 кВ, находящихся по адресу: Свердловская область, Сысертский район)
Схема расположения границ публичного сервитута



Условные обозначения:

- граница публичного сервитута
- граница ВЛ
- граница кадастрового квартала
- граница земельного участка, учтенного в ГКН
- 66:06:4301010 кадастровый номер квартала
- :76 номер земельного участка, учтенного в ГКН
- 1 характерная точка границы

М 1:500

Администрация Сысертского городского
округа
20.05.2021
Вх.№ 8783

**ОПИСАНИЕ МЕСТОПОЛОЖЕНИЯ ГРАНИЦ ПУБЛИЧНОГО СЕРВИТУТА ПО ОБЪЕКТУ
 КЛ-10 КВ ОТ ЯЧЕЙКИ № 14 ПС 110/10 КВ «МОНТАЖНАЯ» (ЭЛЕКТРОСНАБЖЕНИЕ ЛЭП-
 10 КВ, ТП-10/0,4 КВ, ЭПУ-0,4 КВ, НАХОДЯЩИХСЯ ПО АДРЕСУ: СВЕРДЛОВСКАЯ
 ОБЛАСТЬ, СЫСЕРТСКИЙ РАЙОН)
 СВЕРДЛОВСКАЯ ОБЛАСТЬ, СЫСЕРТСКИЙ ГОРОДСКОЙ ОКРУГ
 (наименование объекта)**

Сведения о местоположении границ объекта

1. Система координат МСК-66, зона 1

2. Сведения о характерных точках границ объекта

Обозначение характерных точек границ	Координаты, м		Метод определения координат и средняя квадратическая погрешность положения характерной точки (M_t), м	Описание закрепления точки
	X	Y		
1	2	3	4	5
1	377795.61	1543590.34	Геодезический метод; $M_t=0,1$	-
2	377794.82	1543593.62	Геодезический метод; $M_t=0,1$	-
3	377797.76	1543594.3	Геодезический метод; $M_t=0,1$	-
4	377799.17	1543594.93	Геодезический метод; $M_t=0,1$	-
5	377803.53	1543595.64	Геодезический метод; $M_t=0,1$	-
6	377814.17	1543598.1	Геодезический метод; $M_t=0,1$	-
7	377811.95	1543607.09	Геодезический метод; $M_t=0,1$	-
8	377805.69	1543613.29	Геодезический метод; $M_t=0,1$	-
9	377804.29	1543611.87	Геодезический метод; $M_t=0,1$	-
10	377810.15	1543606.07	Геодезический метод; $M_t=0,1$	-
11	377811.89	1543599.01	Геодезический метод; $M_t=0,1$	-
12	377798.59	1543596.87	Геодезический метод; $M_t=0,1$	-
13	377793.45	1543594.56	Геодезический метод; $M_t=0,1$	-
14	377794.04	1543589.77	Геодезический метод; $M_t=0,1$	-
1	377795.61	1543590.34	Геодезический метод; $M_t=0,1$	-

Сообщение № 3
о возможном установлении публичного сервитута

Руководствуясь статьей 39.42 Земельного кодекса Российской Федерации, Администрация Сысертского городского округа сообщает о возможном установлении публичного сервитута сроком на 49 лет в целях эксплуатации объекта недвижимости с кадастровым номером 66:25:0000000:14932 – сооружение электроэнергетики «Реконструкция ВЛ-0,4кВ «1 Мая» ТП-7551 (Электроснабжение ЭПУ-0,4 кВ, находящегося по адресу: Свердловская область, Сысертский район, с. Никольское, ул. Октябрьская, 14)» в отношении следующих земель и части земельного участка общей площадью – 664 кв.м:

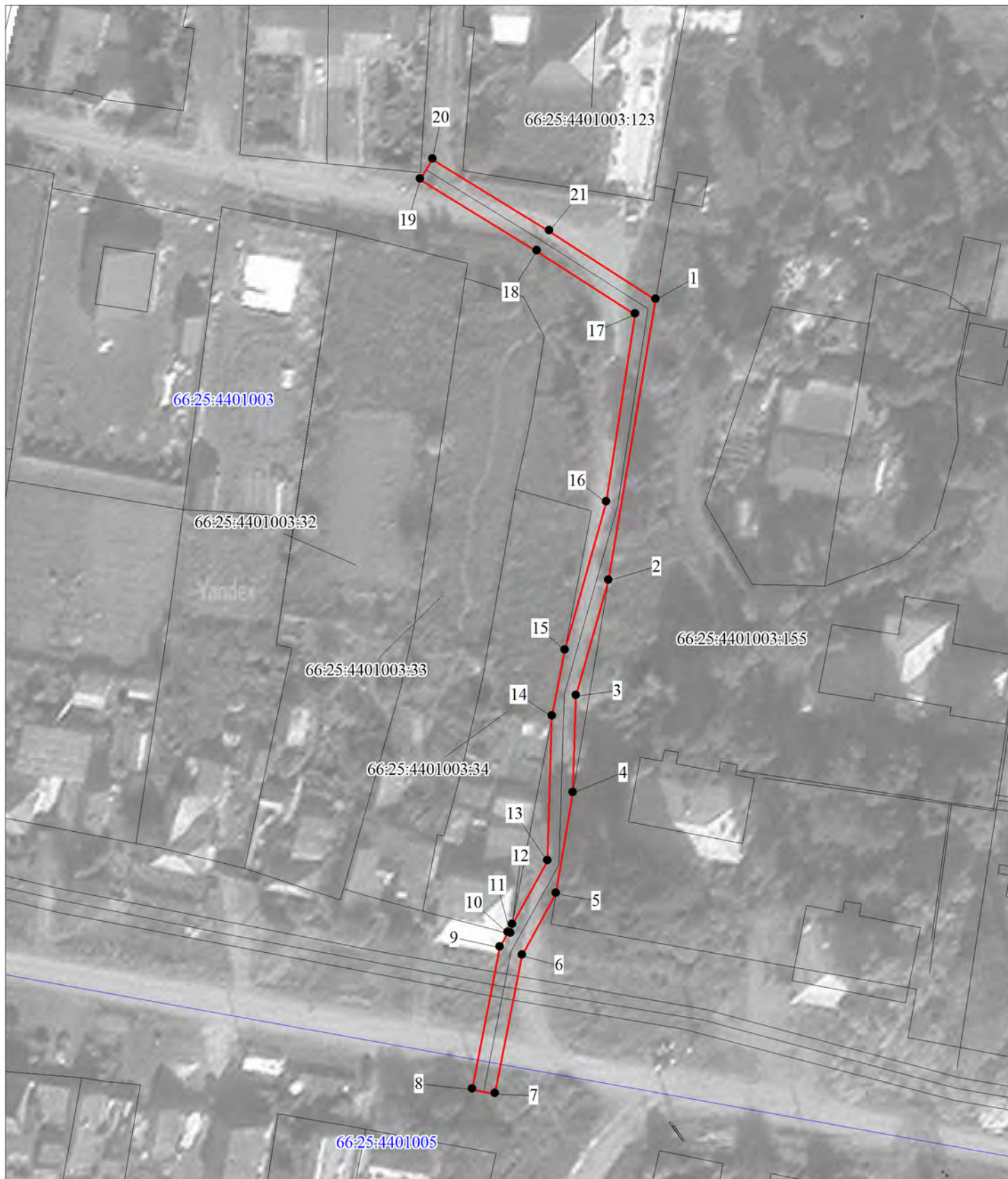
1) части площадью 17 кв.м земельного участка с кадастровым номером 66:25:0000000:7515, площадью 4008 кв.м, категорией земель населенных пунктов, видом разрешенного использования - под объект инженерной инфраструктуры (трасса газопровода низкого давления), по адресу: Свердловская область, Сысертский район, село Никольское, улица 1 Мая;

2) земель в кадастровых кварталах 66:25:4401003, 66:25:4401005, государственная собственность на которые не разграничена, площадью 647 кв.м, расположенных в границах населенного пункта село Никольское Сысертского городского округа Свердловской области.

Ознакомиться с ходатайством об установлении публичного сервитута и прилагаемым к нему описанием местоположения границ публичного сервитута можно на сайте Сысертского городского округа (<http://admsysert.ru/administration/zemelno-imushchestvennyye-otnosheniya/publichniy-servitut/message>) или по адресу: 624022, Свердловская область, город Сысерть, улица Ленина, дом 35, актовый зал (1 этаж), в приемное время: вторник с 15-00 до 17-00 часов.

Правообладатели земельных участков, в отношении которых испрашивается публичный сервитут, если их права (обременения права) не зарегистрированы в Едином государственном реестре недвижимости, могут обратиться с заявлением об учете их прав (обременений права) на земельные участки с приложением копий документов, подтверждающих эти права (обременения права) в Администрацию Сысертского городского округа по адресу: 624022, Свердловская область, город Сысерть, улица Ленина, дом 35, кабинет № 3, в приемное время: понедельник – пятница с 08-00 до 17-00 часов. Срок подачи заявления — в течение 30 (тридцати дней) со дня опубликования данного извещения.

Публичный сервитут
 Реконструкция ВЛ-0,4кВ "1 Мая" ТП-7551 (Электроснабжение ЭПУ-0,4 кВ, находящегося по адресу:
 Свердловская область, Сысертский район, с. Никольское, ул. Октябрьская, 14)
 Схема расположения границ публичного сервитута



Условные обозначения:

М 1:900

- граница публичного сервитута
- граница ВЛ
- граница кадастрового квартала
- граница земельного участка, учтенного в ГКН
- 66:25:4401003 кадастровый номер квартала
- 66:06:4501021:2151 номер земельного участка, учтенного в ГКН
- 1 характерная точка границы

Администрация Сысертского городского
 округа
 24.05.2021
 Вх.№ 8997

**ОПИСАНИЕ МЕСТОПОЛОЖЕНИЯ ГРАНИЦ ПУБЛИЧНОГО СЕРВИТУТА ПО ОБЪЕКТУ
РЕКОНСТРУКЦИЯ ВЛ-0,4КВ «1 МАЯ» ТП-7551 (ЭЛЕКТРОСНАБЖЕНИЕ ЭПУ-0,4 КВ,
НАХОДЯЩЕГОСЯ ПО АДРЕСУ: СВЕРДЛОВСКАЯ ОБЛАСТЬ, СЫСЕРТСКИЙ РАЙОН, С.
НИКОЛЬСКОЕ, УЛ. ОКТЯБРЬСКАЯ, 14)
СВЕРДЛОВСКАЯ ОБЛАСТЬ, СЫСЕРТСКИЙ ГОРОДСКОЙ ОКРУГ
(наименование объекта)**

Сведения о местоположении границ объекта

1. Система координат МСК-66, зона 1

2. Сведения о характерных точках границ объекта

Обозначение характерных точек границ	Координаты, м		Метод определения координат и средняя квадратическая погрешность положения характерной точки (M_t), м	Описание закрепления точки
	X	Y		
1	2	3	4	5
1	326769.03	1552828.02	Геодезический метод; $M_t=0,1$	-
2	326720.76	1552819.95	Геодезический метод; $M_t=0,1$	-
3	326700.91	1552814.38	Геодезический метод; $M_t=0,1$	-
4	326684.26	1552813.84	Геодезический метод; $M_t=0,1$	-
5	326666.95	1552810.95	Геодезический метод; $M_t=0,1$	-
6	326656.38	1552805.1	Геодезический метод; $M_t=0,1$	-
7	326632.57	1552800.51	Геодезический метод; $M_t=0,1$	-
8	326633.33	1552796.59	Геодезический метод; $M_t=0,1$	-
9	326657.76	1552801.3	Геодезический метод; $M_t=0,1$	-
10	326660.23	1552802.67	Геодезический метод; $M_t=0,1$	-
11	326660.11	1552803.15	Геодезический метод; $M_t=0,1$	-
12	326661.63	1552803.44	Геодезический метод; $M_t=0,1$	-
13	326672.53	1552809.47	Геодезический метод; $M_t=0,1$	-
14	326697.44	1552810.27	Геодезический метод; $M_t=0,1$	-
15	326708.76	1552812.43	Геодезический метод; $M_t=0,1$	-
16	326734.2	1552819.56	Геодезический метод; $M_t=0,1$	-
17	326766.53	1552824.52	Геодезический метод; $M_t=0,1$	-
18	326777.38	1552807.62	Геодезический метод; $M_t=0,1$	-
19	326789.69	1552787.7	Геодезический метод; $M_t=0,1$	-
20	326793.09	1552789.8	Геодезический метод; $M_t=0,1$	-
21	326780.76	1552809.76	Геодезический метод; $M_t=0,1$	-
1	326769.03	1552828.02	Геодезический метод; $M_t=0,1$	-

Сообщение № 4
о возможном установлении публичного сервитута

Руководствуясь статьей 39.42 Земельного кодекса Российской Федерации, Администрация Сысертского городского округа сообщает о возможном установлении публичного сервитута сроком на 49 лет в целях эксплуатации объекта недвижимости с кадастровым номером 66:25:0501021:1480 – сооружение электроэнергетики «ВЛ-0,4 кВ от ТП-7066 и ТП-7145 Электроснабжение ООО НКЦ «Медицинские технологии», находящиеся по адресу : Свердловская обл., Сысертский р-н, п. Патруши, ул. Колхозная, 23А» в отношении следующих земель и частей земельных участков общей площадью – 1772 кв.м:

1) части площадью 3 кв.м земельного участка с кадастровым номером 66:25:0501021:85, площадью 87 кв.м, категорией земель населенных пунктов, видом разрешенного использования - под объект промышленности (предприятие энергетики), по адресу: Свердловская область, Сысертский район, село Патруши, улица Российская, в 33 м на юго-восток от ориентира жилой дом № 2;

2) части площадью 2 кв.м земельного участка с кадастровым номером 66:25:0501021:1127, площадью 36 кв.м, категорией земель населенных пунктов, видом разрешенного использования - под размещение газопровода, по адресу: Свердловская область, Сысертский район, село Патруши, Г/пр закольцовка н/д улицы Российская - Набережная село Патруши;

3) части площадью 1 кв.м земельного участка с кадастровым номером 66:25:0000000:8008, площадью 22 кв.м, категорией земель населенных пунктов, видом разрешенного использования – коммунальное обслуживание, по адресу: Свердловская область, Сысертский район, село Патруши;

4) части площадью 1 кв.м земельного участка с кадастровым номером 66:25:0501021:87, площадью 85 кв.м, категорией земель населенных пунктов, видом разрешенного использования – под объекты промышленности (предприятие энергетики), по адресу: Свердловская область, Сысертский район, село Патруши, улица Колхозная, дом 27;

5) части площадью 0,1 кв.м земельного участка с кадастровым номером 66:25:0501021:178, входящего в состав земельного участка с кадастровым номером 66:25:0000000:280, площадью 4498 кв.м, категорией земель населенных пунктов, видом разрешенного использования – под объекты энергетики, по адресу: Свердловская область, Сысертский район, село Патруши;

6) части площадью 0,1 кв.м земельного участка с кадастровым номером 66:25:0501021:180, входящего в состав земельного участка с кадастровым номером 66:25:0000000:280, площадью 4498 кв.м, категорией земель населенных пунктов, видом разрешенного использования – под объекты энергетики, по адресу: Свердловская область, Сысертский район, село Патруши;

7) части площадью 0,1 кв.м земельного участка с кадастровым номером 66:25:0501021:179, входящего в состав земельного участка с кадастровым номером 66:25:0000000:280, площадью 4498 кв.м, категорией земель населенных пунктов, видом разрешенного использования – под объекты энергетики, по адресу: Свердловская область, Сысертский район, село Патруши;

8) земель в кадастровом квартале 66:25:0501021, государственная собственность на которые не разграничена, площадью 1765 кв.м, расположенных в границах населенного пункта село Никольское Сысертского городского округа Свердловской области.

Ознакомиться с ходатайством об установлении публичного сервитута и прилагаемым к нему описанием местоположения границ публичного сервитута можно на сайте Сысертского городского округа (<http://admsysert.ru/administration/zemelno-imushchestvennyye-otnosheniya/publichniy-servitut/message>) или по адресу: 624022, Свердловская область, город Сысерть, улица Ленина, дом 35, актовый зал (1 этаж), в приемное время: вторник с 15-00 до 17-00 часов.

Правообладатели земельных участков, в отношении которых испрашивается публичный сервитут, если их права (обременения права) не зарегистрированы в Едином государственном реестре недвижимости, могут обратиться с заявлением об учете их прав (обременений права) на земельные участки с приложением копий документов, подтверждающих эти права (обременения права) в Администрацию Сысертского городского округа по адресу: 624022, Свердловская область, город Сысерть, улица Ленина, дом 35, кабинет № 3, в приемное время: понедельник – пятница с 08-00 до 17-00 часов. Срок подачи заявления — в течение 30 (тридцати дней) со дня опубликования данного извещения.

Публичный сервитут
 ВЛ-0,4 кВ от ТП-7066 и ТП-7145 Электроснабжение ООО НКЦ «Медицинские технологии», находящегося по адресу:
 Свердловская обл., Сысертский р-н, п. Патруши, ул. Колхозная, 23А
 Схема расположения границ публичного сервитута



Условные обозначения:

М 1:1000

- граница публичного сервитута
- граница ВЛ
- граница кадастрового квартала
- граница земельного участка, учтенного в ГКН
- 66:06:4301010 кадастровый номер квартала
- :76 номер земельного участка, учтенного в ГКН
- 1 характерная точка границы

**ОПИСАНИЕ МЕСТОПОЛОЖЕНИЯ ГРАНИЦ ПУБЛИЧНОГО СЕРВИТУТА ПО ОБЪЕКТУ
ВЛ-0,4 КВ ОТ ТП-7066 И ТП-7145 ЭЛЕКТРОСНАБЖЕНИЕ ООО НКЦ «МЕДИЦИНСКИЕ
ТЕХНОЛОГИИ», НАХОДЯЩЕГОСЯ ПО АДРЕСУ: СВЕРДЛОВСКАЯ ОБЛ., СЫСЕРТСКИЙ
Р-Н, П. ПАТРУШИ, УЛ. КОЛХОЗНАЯ, 23А
СВЕРДЛОВСКАЯ ОБЛАСТЬ, СЫСЕРТСКИЙ ГОРОДСКОЙ ОКРУГ
(наименование объекта)**

Сведения о местоположении границ объекта

1. Система координат МСК-66, зона 1

2. Сведения о характерных точках границ объекта

Обозначение характерных точек границ	Координаты, м		Метод определения координат и средняя квадратическая погрешность положения характерной точки (M_t), м	Описание закрепления точки
	X	Y		
1	2	3	4	5
1	373145.91	1546391.38	Геодезический метод; $M_t=0,1$	-
2	373145.96	1546395.39	Геодезический метод; $M_t=0,1$	-
3	373141.01	1546395.19	Геодезический метод; $M_t=0,1$	-
4	373131.72	1546394.04	Геодезический метод; $M_t=0,1$	-
5	373130.56	1546424.23	Геодезический метод; $M_t=0,1$	-
6	373128.58	1546454.51	Геодезический метод; $M_t=0,1$	-
7	373130.70	1546486.38	Геодезический метод; $M_t=0,1$	-
8	373134.49	1546504.40	Геодезический метод; $M_t=0,1$	-
9	373134.42	1546507.82	Геодезический метод; $M_t=0,1$	-
10	373125.24	1546509.05	Геодезический метод; $M_t=0,1$	-
11	373114.77	1546508.72	Геодезический метод; $M_t=0,1$	-
12	373114.74	1546510.46	Геодезический метод; $M_t=0,1$	-
13	373105.00	1546511.77	Геодезический метод; $M_t=0,1$	-
14	373082.15	1546515.76	Геодезический метод; $M_t=0,1$	-
15	373059.03	1546518.77	Геодезический метод; $M_t=0,1$	-
16	373038.99	1546524.45	Геодезический метод; $M_t=0,1$	-
17	373015.93	1546530.83	Геодезический метод; $M_t=0,1$	-
18	372991.09	1546537.46	Геодезический метод; $M_t=0,1$	-
19	372971.25	1546543.15	Геодезический метод; $M_t=0,1$	-
20	372950.46	1546549.08	Геодезический метод; $M_t=0,1$	-
21	372943.91	1546524.92	Геодезический метод; $M_t=0,1$	-
22	372936.84	1546499.94	Геодезический метод; $M_t=0,1$	-
23	372947.75	1546491.15	Геодезический метод; $M_t=0,1$	-
24	372968.78	1546485.34	Геодезический метод; $M_t=0,1$	-
25	372996.84	1546477.91	Геодезический метод; $M_t=0,1$	-

26	373014.82	1546468.31	Геодезический метод; Mt=0,1	-
27	373021.26	1546466.39	Геодезический метод; Mt=0,1	-
28	373021.70	1546466.26	Геодезический метод; Mt=0,1	-
29	373021.77	1546466.16	Геодезический метод; Mt=0,1	-
30	373022.60	1546464.93	Геодезический метод; Mt=0,1	-
31	373023.45	1546463.40	Геодезический метод; Mt=0,1	-
32	373023.48	1546462.14	Геодезический метод; Mt=0,1	-
33	373025.95	1546463.99	Геодезический метод; Mt=0,1	-
34	373023.54	1546468.18	Геодезический метод; Mt=0,1	-
35	373002.18	1546479.59	Геодезический метод; Mt=0,1	-
36	372979.92	1546485.55	Геодезический метод; Mt=0,1	-
37	372951.23	1546493.52	Геодезический метод; Mt=0,1	-
38	372951.43	1546494.29	Геодезический метод; Mt=0,1	-
39	372949.61	1546494.79	Геодезический метод; Mt=0,1	-
40	372941.40	1546501.40	Геодезический метод; Mt=0,1	-
41	372947.77	1546523.86	Геодезический метод; Mt=0,1	-
42	372953.26	1546544.12	Геодезический метод; Mt=0,1	-
43	372970.15	1546539.31	Геодезический метод; Mt=0,1	-
44	372990.03	1546533.60	Геодезический метод; Mt=0,1	-
45	373014.89	1546526.97	Геодезический метод; Mt=0,1	-
46	373037.91	1546520.59	Геодезический метод; Mt=0,1	-
47	373058.23	1546514.85	Геодезический метод; Mt=0,1	-
48	373081.55	1546511.80	Геодезический метод; Mt=0,1	-
49	373104.40	1546507.81	Геодезический метод; Mt=0,1	-
50	373130.40	1546504.33	Геодезический метод; Mt=0,1	-
51	373126.72	1546486.92	Геодезический метод; Mt=0,1	-
52	373124.58	1546454.51	Геодезический метод; Mt=0,1	-
53	373126.56	1546424.03	Геодезический метод; Mt=0,1	-
54	373127.90	1546389.54	Геодезический метод; Mt=0,1	-
55	373141.33	1546391.19	Геодезический метод; Mt=0,1	-
1	373145.91	1546391.38	Геодезический метод; Mt=0,1	-

Сообщение № 5
о возможном установлении публичного сервитута

Руководствуясь статьей 39.42 Земельного кодекса Российской Федерации, Администрация Сысертского городского округа сообщает о возможном установлении публичного сервитута сроком на 49 лет в целях эксплуатации объекта недвижимости с кадастровым номером 66:25:0000000:14927 – сооружение электроэнергетики «ВЛ-0,4 кВ от ТП-7731 в п. Бобровский (Электроснабжение жилых домов, находящихся по адресу: Свердловская обл., Сысертский р-н, п. Бобровский)» в отношении следующих частей земельных участков общей площадью – 1969 кв.м:

1) части площадью 179 кв.м земельного участка с кадастровым номером 66:25:1307007:76, площадью 7285 кв.м, категорией земель сельскохозяйственного назначения, видом разрешенного использования - для дачного хозяйства, по адресу: Свердловская область, Сысертский район, дачное некоммерческое товарищество «Дачное», улица Дачная;

2) части площадью 64 кв.м земельного участка с кадастровым номером 66:25:1307007:40, площадью 958 кв.м, категорией земель сельскохозяйственного назначения, видом разрешенного использования - для дачного хозяйства, по адресу: Свердловская область, Сысертский район, дачное некоммерческое товарищество «Дачное», улица Дачная;

3) части площадью 814 кв.м земельного участка с кадастровым номером 66:25:1307007:57, площадью 1929 кв.м, категорией земель сельскохозяйственного назначения, видом разрешенного использования - для дачного хозяйства, по адресу: Свердловская область, Сысертский район, дачное некоммерческое товарищество «Дачное», улица Дачная;

4) части площадью 876 кв.м земельного участка с кадастровым номером 66:25:1307007:8, площадью 7633 кв.м, категорией земель сельскохозяйственного назначения, видом разрешенного использования - для дачного хозяйства, по адресу: Свердловская область, Сысертский район, дачное некоммерческое товарищество «Дачное», улица Дачная;

5) части площадью 36 кв.м земельного участка с кадастровым номером 66:25:1307004:243, площадью 703 кв.м, категорией земель сельскохозяйственного назначения, видом разрешенного использования - для дачного строительства (организация дачного хозяйства), по адресу: Свердловская область, Сысертский район, примерно в 300 метрах западнее поселка Бобровский, ДНТ «Солнечное», участок 15.

Ознакомиться с ходатайством об установлении публичного сервитута и прилагаемым к нему описанием местоположения границ публичного сервитута можно на сайте Сысертского городского округа (<http://admsysert.ru/administration/zemelno-imushchestvennyye-otnosheniya/publichniy-servitut/message>) или по адресу: 624022, Свердловская область, город Сысерть, улица Ленина, дом 35, актовый зал (1 этаж), в приемное время: вторник с 15-00 до 17-00 часов.

Правообладатели земельных участков, в отношении которых испрашивается публичный сервитут, если их права (обременения права) не зарегистрированы в Едином государственном реестре недвижимости, могут обратиться с заявлением об учете их прав (обременений права) на земельные участки с приложением копий документов, подтверждающих эти права (обременения права) в Администрацию Сысертского городского округа по адресу: 624022, Свердловская область, город Сысерть, улица Ленина, дом 35, кабинет № 3, в приемное время: понедельник – пятница с 08-00 до 17-00 часов. Срок подачи заявления — в течение 30 (тридцати дней) со дня опубликования данного извещения.

Публичный сервитут
 ВЛ-0,4 кВ от ТП-7731 в п. Бобровский (Электроснабжение жилых домов, находящихся по адресу: Свердловская обл., Сысертский р-н, п. Бобровский)
 Схема расположения границ публичного сервитута



Условные обозначения:

М 1:2000

- граница публичного сервитута
- граница ВЛ
- граница кадастрового квартала
- граница земельного участка, учтенного в ГКН
- 66:06:4301010 кадастровый номер квартала
- :76 номер земельного участка, учтенного в ГКН
- 1 характерная точка границы

Администрация Сысертского городского
 округа
 19.08.2021
 Вх.№ 15333

**ОПИСАНИЕ МЕСТОПОЛОЖЕНИЯ ГРАНИЦ ПУБЛИЧНОГО СЕРВИТУТА ПО ОБЪЕКТУ
ВЛ-0,4 КВ ОТ ТП-7731 В П. БОБРОВСКИЙ (ЭЛЕКТРОСНАБЖЕНИЕ ЖИЛЫХ ДОМОВ,
НАХОДЯЩИХСЯ ПО АДРЕСУ: СВЕРДЛОВСКАЯ ОБЛ., СЫСЕРТСКИЙ Р-Н, П.
БОБРОВСКИЙ)
СВЕРДЛОВСКАЯ ОБЛАСТЬ, СЫСЕРТСКИЙ ГОРОДСКОЙ ОКРУГ
(наименование объекта)**

Сведения о местоположении границ объекта

1. Система координат МСК-66, зона 1

2. Сведения о характерных точках границ объекта

Обозначение характерных точек границ	Координаты, м		Метод определения координат и средняя квадратическая погрешность положения характерной точки (M_t), м	Описание закрепления точки
	X	Y		
1	2	3	4	5
1	371539.69	1556143.70	Геодезический метод; $M_t=0,1$	-
2	371536.00	1556145.29	Геодезический метод; $M_t=0,1$	-
3	371535.39	1556143.85	Геодезический метод; $M_t=0,1$	-
4	371522.97	1556138.30	Геодезический метод; $M_t=0,1$	-
5	371490.28	1556143.67	Геодезический метод; $M_t=0,1$	-
6	371485.43	1556116.56	Геодезический метод; $M_t=0,1$	-
7	371480.56	1556090.48	Геодезический метод; $M_t=0,1$	-
8	371475.79	1556066.14	Геодезический метод; $M_t=0,1$	-
9	371470.67	1556040.04	Геодезический метод; $M_t=0,1$	-
10	371465.89	1556014.59	Геодезический метод; $M_t=0,1$	-
11	371460.84	1555988.60	Геодезический метод; $M_t=0,1$	-
12	371455.99	1555963.45	Геодезический метод; $M_t=0,1$	-
13	371453.08	1555948.56	Геодезический метод; $M_t=0,1$	-
14	371446.52	1555914.95	Геодезический метод; $M_t=0,1$	-
15	371441.82	1555889.07	Геодезический метод; $M_t=0,1$	-
16	371436.61	1555862.56	Геодезический метод; $M_t=0,1$	-
17	371431.81	1555835.59	Геодезический метод; $M_t=0,1$	-
18	371426.36	1555809.58	Геодезический метод; $M_t=0,1$	-
19	371421.39	1555783.05	Геодезический метод; $M_t=0,1$	-
20	371416.37	1555756.56	Геодезический метод; $M_t=0,1$	-
21	371411.40	1555730.38	Геодезический метод; $M_t=0,1$	-
22	371406.15	1555701.66	Геодезический метод; $M_t=0,1$	-
23	371441.74	1555699.67	Геодезический метод; $M_t=0,1$	-
24	371441.96	1555703.67	Геодезический метод; $M_t=0,1$	-
25	371410.91	1555705.40	Геодезический метод; $M_t=0,1$	-

26	371415.20	1555728.86	Геодезический метод; Mt=0,1	-
27	371415.16	1555728.86	Геодезический метод; Mt=0,1	-
28	371419.92	1555754.22	Геодезический метод; Mt=0,1	-
29	371422.85	1555769.30	Геодезический метод; Mt=0,1	-
30	371425.33	1555782.31	Геодезический метод; Mt=0,1	-
31	371430.28	1555808.80	Геодезический метод; Mt=0,1	-
32	371430.51	1555809.88	Геодезический метод; Mt=0,1	-
33	371434.40	1555830.23	Геодезический метод; Mt=0,1	-
34	371439.20	1555855.63	Геодезический метод; Mt=0,1	-
35	371443.96	1555881.04	Геодезический метод; Mt=0,1	-
36	371449.63	1555910.18	Геодезический метод; Mt=0,1	-
37	371449.72	1555910.12	Геодезический метод; Mt=0,1	-
38	371450.46	1555914.21	Геодезический метод; Mt=0,1	-
39	371457.00	1555947.80	Геодезический метод; Mt=0,1	-
40	371459.09	1555958.50	Геодезический метод; Mt=0,1	-
41	371458.73	1555958.77	Геодезический метод; Mt=0,1	-
42	371462.14	1555977.08	Геодезический метод; Mt=0,1	-
43	371466.79	1556001.64	Геодезический метод; Mt=0,1	-
44	371471.58	1556026.35	Геодезический метод; Mt=0,1	-
45	371476.26	1556050.87	Геодезический метод; Mt=0,1	-
46	371480.89	1556075.34	Геодезический метод; Mt=0,1	-
47	371485.39	1556099.90	Геодезический метод; Mt=0,1	-
48	371490.19	1556124.47	Геодезический метод; Mt=0,1	-
49	371490.89	1556124.34	Геодезический метод; Mt=0,1	-
50	371493.52	1556139.09	Геодезический метод; Mt=0,1	-
51	371523.51	1556134.16	Геодезический метод; Mt=0,1	-
52	371538.45	1556140.83	Геодезический метод; Mt=0,1	-
1	371539.69	1556143.70	Геодезический метод; Mt=0,1	-

Сообщение № 6
о возможном установлении публичного сервитута

Руководствуясь статьей 39.42 Земельного кодекса Российской Федерации, Администрация Сысертского городского округа сообщает о возможном установлении публичного сервитута сроком на 49 лет в целях эксплуатации объекта недвижимости с кадастровым номером 66:25:0000000:14944 – сооружение электроэнергетики «Строительство ВЛ-0,4 кВ «Антропова» от ТП-7302 (электроснабжение ЭПУ-0,4кВ, находящегося по адресу: Свердловская обл., Сысертский р-н, г. Сысерть, ул. Чкалова, дом №1)» в отношении следующих земель и частей земельных участков общей площадью – 1177 кв.м:

1) части площадью 32 кв.м земельного участка с кадастровым номером 66:25:2901025:91, входящего в состав земельного участка с кадастровым номером 66:25:0000000:53, площадью 3065 кв.м, категорией земель населенных пунктов, видом разрешенного использования – земельные участки занимаемые автомобильными дорогами, по адресу: Свердловская область, Сысертский район, город Сысерть;

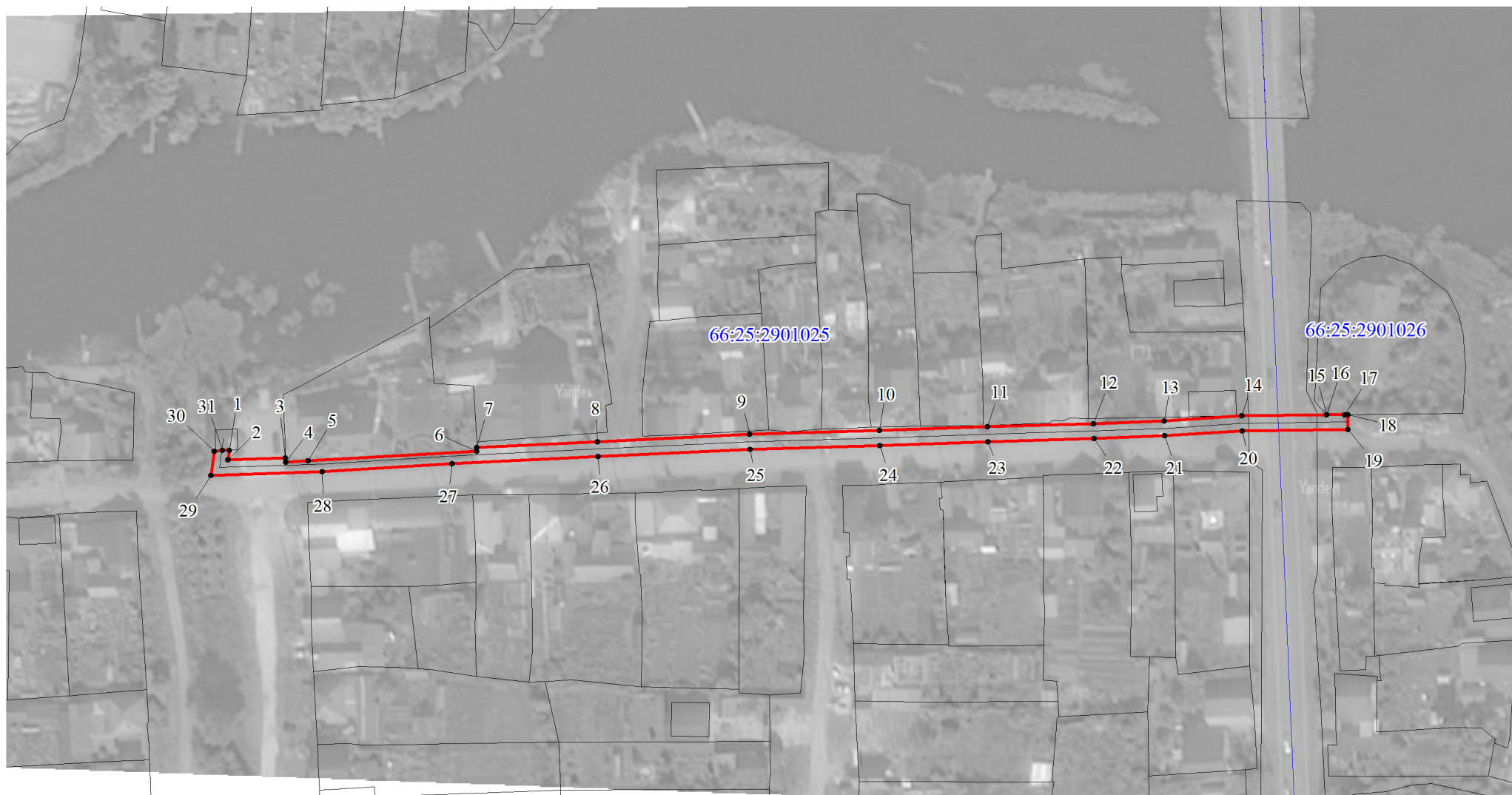
2) части площадью 42 кв.м земельного участка с кадастровым номером 66:25:2901026:39, входящего в состав земельного участка с кадастровым номером 66:25:0000000:53, площадью 3041 кв.м, категорией земель населенных пунктов, видом разрешенного использования – земельные участки занимаемые автомобильными дорогами, по адресу: Свердловская область, Сысертский район, город Сысерть;

3) земель в кадастровых кварталах 66:25:2901025, 66:25:2901026, государственная собственность на которые не разграничена, площадью 1103 кв.м, расположенных в границах населенного пункта город Сысерть Сысертского городского округа Свердловской области.

Ознакомиться с ходатайством об установлении публичного сервитута и прилагаемым к нему описанием местоположения границ публичного сервитута можно на сайте Сысертского городского округа (<http://admsysert.ru/administration/zemelno-imushchestvennyye-otnosheniya/publichniy-servitut/message>) или по адресу: 624022, Свердловская область, город Сысерть, улица Ленина, дом 35, актовый зал (1 этаж), в приемное время: вторник с 15-00 до 17-00 часов.

Правообладатели земельных участков, в отношении которых испрашивается публичный сервитут, если их права (обременения права) не зарегистрированы в Едином государственном реестре недвижимости, могут обратиться с заявлением об учете их прав (обременений права) на земельные участки с приложением копий документов, подтверждающих эти права (обременения права) в Администрацию Сысертского городского округа по адресу: 624022, Свердловская область, город Сысерть, улица Ленина, дом 35, кабинет № 3, в приемное время: понедельник – пятница с 08-00 до 17-00 часов. Срок подачи заявления — в течение 30 (тридцати дней) со дня опубликования данного извещения.

Публичный сервитут
Строительство ВЛ 0,4 кВ «Антропова» от ТП-7302 (электроснабжение ЭПУ-0,4 кВ, находящегося по адресу: Свердловская обл., Сысертский р-н, г. Сысерть, ул. Чкалова, дом № 1)
Схема расположения границ публичного сервитута



Условные обозначения:

М 1:1500

- граница публичного сервитута
- граница ВЛ
- граница кадастрового квартала
- граница земельного участка, учтенного в ГКН
- 66:25:2901026 кадастровый номер квартала
- :76 номер земельного участка, учтенного в ГКН
- 1 характерная точка границы

**ОПИСАНИЕ МЕСТОПОЛОЖЕНИЯ ГРАНИЦ ПУБЛИЧНОГО СЕРВИТУТА ПО ОБЪЕКТУ
СТРОИТЕЛЬСТВО ВЛ 0,4 КВ «АНТРОПОВА» ОТ ТП-7302 (ЭЛЕКТРОСНАБЖЕНИЕ ЭПУ-0,4
КВ, НАХОДЯЩЕГОСЯ ПО АДРЕСУ: СВЕРДЛОВСКАЯ ОБЛ., СЫСЕРТСКИЙ Р-Н, Г.
СЫСЕРТЬ, УЛ. ЧКАЛОВА, ДОМ № 1)
СВЕРДЛОВСКАЯ ОБЛАСТЬ, СЫСЕРТСКИЙ ГОРОДСКОЙ ОКРУГ
(наименование объекта)**

Сведения о местоположении границ объекта

1. Система координат МСК-66, зона 1

2. Сведения о характерных точках границ объекта

Обозначение характерных точек границ	Координаты, м		Метод определения координат и средняя квадратическая погрешность положения характерной точки (M_t), м	Описание закрепления точки
	X	Y		
1	2	3	4	5
1	352649.29	1547594.94	Геодезический метод; $M_t=0,1$	-
2	352646.73	1547594.61	Геодезический метод; $M_t=0,1$	-
3	352647.26	1547610.01	Геодезический метод; $M_t=0,1$	-
4	352646.11	1547610.06	Геодезический метод; $M_t=0,1$	-
5	352646.45	1547616.00	Геодезический метод; $M_t=0,1$	-
6	352649.02	1547661.33	Геодезический метод; $M_t=0,1$	-
7	352650.09	1547661.30	Геодезический метод; $M_t=0,1$	-
8	352651.61	1547693.65	Геодезический метод; $M_t=0,1$	-
9	352653.55	1547734.41	Геодезический метод; $M_t=0,1$	-
10	352654.57	1547769.30	Геодезический метод; $M_t=0,1$	-
11	352655.63	1547798.20	Геодезический метод; $M_t=0,1$	-
12	352656.46	1547826.73	Геодезический метод; $M_t=0,1$	-
13	352657.18	1547845.60	Геодезический метод; $M_t=0,1$	-
14	352658.52	1547866.41	Геодезический метод; $M_t=0,1$	-
15	352658.84	1547889.22	Геодезический метод; $M_t=0,1$	-
16	352658.80	1547889.26	Геодезический метод; $M_t=0,1$	-
17	352658.86	1547894.04	Геодезический метод; $M_t=0,1$	-
18	352658.87	1547894.88	Геодезический метод; $M_t=0,1$	-
19	352654.92	1547894.94	Геодезический метод; $M_t=0,1$	-
20	352654.52	1547866.57	Геодезический метод; $M_t=0,1$	-
21	352653.18	1547845.80	Геодезический метод; $M_t=0,1$	-
22	352652.46	1547826.87	Геодезический метод; $M_t=0,1$	-
23	352651.63	1547798.34	Геодезический метод; $M_t=0,1$	-
24	352650.57	1547769.44	Геодезический метод; $M_t=0,1$	-
25	352649.55	1547734.57	Геодезический метод; $M_t=0,1$	-

26	352647.61	1547693.83	Геодезический метод; Mt=0,1	-
27	352645.77	1547654.72	Геодезический метод; Mt=0,1	-
28	352643.59	1547619.93	Геодезический метод; Mt=0,1	-
29	352642.57	1547590.05	Геодезический метод; Mt=0,1	-
30	352649.02	1547590.90	Геодезический метод; Mt=0,1	-
31	352649.23	1547593.07	Геодезический метод; Mt=0,1	-
1	352649.29	1547594.94	Геодезический метод; Mt=0,1	-

Сообщение № 7
о возможном установлении публичного сервитута

Руководствуясь статьей 39.42 Земельного кодекса Российской Федерации, Администрация Сысертского городского округа сообщает о возможном установлении публичного сервитута сроком на 49 лет в целях эксплуатации объекта недвижимости с кадастровым номером 66:25:0000000:14968 – сооружение электроэнергетики «Отпайка от ВЛ-10 кВ «ПМК» на ТП-70134 «Д.сад Парковая». Отпайка от ВЛ-10 кВ «Сады» на ТП-70134 «Д.сад Парковая». ТП-70134 «Д.сад Парковая». КЛ-0,4 кВ (Электроснабжение ЭПУ-0,4 кВ, находящегося по адресу: Свердловская обл., Сысертский район, п. Большой Исток)» в отношении следующих земель и частей земельных участков общей площадью – 6520 кв.м:

1) части площадью 2226 кв.м земельного участка с кадастровым номером 66:25:0106002:1012, площадью 165459 кв.м, категорией земель населенных пунктов, видом разрешенного использования – жилая застройка, по адресу: Российская Федерация, Свердловская область, Сысертский район, поселок Большой Исток, в районе улицы Парковой;

2) части площадью 1 кв.м земельного участка с кадастровым номером 66:25:0000000:7518, площадью 8 кв.м, категорией земель населенных пунктов, видом разрешенного использования – под объект инженерной инфраструктуры (наземный объект газоснабжения), по адресу: Свердловская область, Сысертский район, поселок Большой Исток;

3) части площадью 83 кв.м земельного участка с кадастровым номером 66:25:0106002:109, площадью 8 кв.м, категорией земель сельскохозяйственного назначения, видом разрешенного использования – для коллективного садоводства, по адресу: Свердловская область, Сысертский район, территория коллективного сада «Община», участок № 49;

4) части площадью 2 кв.м земельного участка с кадастровым номером 66:25:0106002:442, площадью 20 кв.м, категорией земель сельскохозяйственного назначения, видом разрешенного использования – для сельского производства (под объект электроснабжения: ответвление от отпайки ВЛ-10кВ «Сады» на МПТ-779 «К/С Община». МПТ-7779 «К/С Община». ВЛ-0,4кВ- электроснабжение дачного дома, находящегося по адресу: Свердловская область, Сысертский район, К/С «Община», участок № 85), по адресу: Свердловская область, Сысертский район, коллективный сад «Община»;

5) земель в кадастровом квартале 66:25:0101006, государственная собственность на которые не разграничена, площадью 2272 кв.м, расположенных в границах населенного пункта поселок Большой Исток Сысертского городского округа Свердловской области;

6) земель в кадастровом квартале 66:25:0101009, государственная собственность на которые не разграничена, площадью 110 кв.м, расположенных в границах населенного пункта поселок Большой Исток Сысертского городского округа Свердловской области;

7) земель в кадастровом квартале 66:25:0106002, государственная собственность на которые не разграничена, площадью 1826 кв.м, расположенных на территории Сысертского городского округа Свердловской области.

Ознакомиться с ходатайством об установлении публичного сервитута и прилагаемым к нему описанием местоположения границ публичного сервитута можно на сайте Сысертского городского округа (<http://admsysert.ru/administration/zemelno-imushchestvennyye-otnosheniya/publichniy-servitut/message>) или по адресу: 624022, Свердловская область, город Сысерть, улица Ленина, дом 35, актовый зал (1 этаж), в приемное время: вторник с 15-00 до 17-00 часов.

Правообладатели земельных участков, в отношении которых испрашивается публичный сервитут, если их права (обременения права) не зарегистрированы в Едином государственном реестре недвижимости, могут обратиться с заявлением об учете их прав (обременений права) на земельные участки с приложением копий документов, подтверждающих эти права (обременения права) в Администрацию Сысертского городского округа по адресу: 624022, Свердловская область, город Сысерть, улица Ленина, дом 35, кабинет № 3, в приемное время: понедельник – пятница с 08-00 до 17-00 часов. Срок подачи заявления — в течение 30 (тридцати дней) со дня опубликования данного извещения.

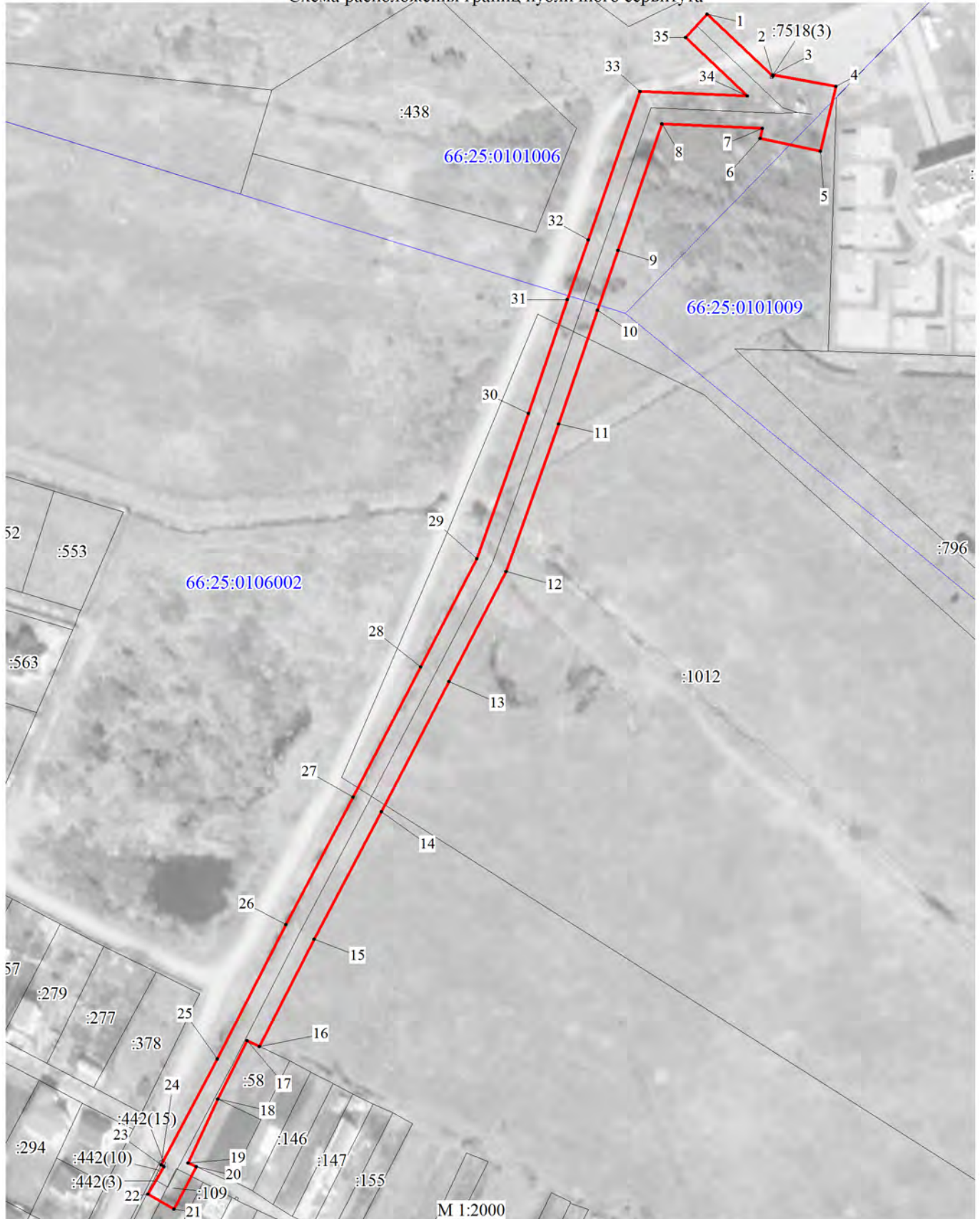
Публичный сервитут

Отпайка от ВЛ-10 кВ «ПМК» на ТП-70134 «Д.сад Парковая». Отпайка от ВЛ-10 кВ «Сады» на ТП-70134 «Д.сад Парковая».

ТП-70134 «Д.сад Парковая». КЛ-0,4 кВ (Электроснабжение ЭПУ-0,4 кВ, находящегося по адресу

Свердловская обл., Сысертский район, п. Большой Исток)

Схема расположения границ публичного сервитута



Условные обозначения:

- граница публичного сервитута
- граница ВЛ
- граница кадастрового квартала
- граница земельного участка, учтенного в ГКН
- 66:06:4301010 кадастровый номер квартала
- :76 номер земельного участка, учтенного в ГКН
- 1 характерная точка границы

**ОПИСАНИЕ МЕСТОПОЛОЖЕНИЯ ГРАНИЦ ПУБЛИЧНОГО СЕРВИТУТА ПО ОБЪЕКТУ
ОТПАЙКА ОТ ВЛ-10 КВ «ПМК» НА ТП-70134 «Д.САД ПАРКОВАЯ». ОТПАЙКА ОТ ВЛ-10 КВ
«САДЫ» НА ТП-70134 «Д.САД ПАРКОВАЯ». ТП-70134 «Д.САД ПАРКОВАЯ». КЛ-0,4 КВ
(ЭЛЕКТРОСНАБЖЕНИЕ ЭПУ-0,4 КВ, НАХОДЯЩЕГОСЯ ПО АДРЕСУ СВЕРДЛОВСКАЯ
ОБЛ., СЫСЕРТСКИЙ РАЙОН, П. БОЛЬШОЙ ИСТОК)
СВЕРДЛОВСКАЯ ОБЛАСТЬ, СЫСЕРТСКИЙ ГОРОДСКОЙ ОКРУГ
(наименование объекта)**

Сведения о местоположении границ объекта

1. Система координат МСК-66, зона 1

2. Сведения о характерных точках границ объекта

Обозначение характерных точек границ	Координаты, м		Метод определения координат и средняя квадратическая погрешность положения характерной точки (M _t), м	Описание закрепления точки
	X	Y		
1	2	3	4	5
1	377103.61	1543877.21	Геодезический метод; M _t =0,1	-
2	377080.81	1543901.81	Геодезический метод; M _t =0,1	-
3	377081.32	1543901.91	Геодезический метод; M _t =0,1	-
4	377077.46	1543925.42	Геодезический метод; M _t =0,1	-
5	377053.28	1543919.82	Геодезический метод; M _t =0,1	-
6	377057.68	1543897.44	Геодезический метод; M _t =0,1	-
7	377061.52	1543898.17	Геодезический метод; M _t =0,1	-
8	377062.68	1543860.81	Геодезический метод; M _t =0,1	-
9	377015.67	1543845.09	Геодезический метод; M _t =0,1	-
10	376993.27	1543837.62	Геодезический метод; M _t =0,1	-
11	376950.83	1543823.61	Геодезический метод; M _t =0,1	-
12	376895.98	1543804.70	Геодезический метод; M _t =0,1	-
13	376854.75	1543783.95	Геодезический метод; M _t =0,1	-
14	376806.16	1543759.34	Геодезический метод; M _t =0,1	-
15	376758.56	1543734.97	Геодезический метод; M _t =0,1	-
16	376718.51	1543715.04	Геодезический метод; M _t =0,1	-
17	376720.61	1543710.49	Геодезический метод; M _t =0,1	-
18	376698.83	1543699.87	Геодезический метод; M _t =0,1	-
19	376675.00	1543689.00	Геодезический метод; M _t =0,1	-
20	376673.65	1543692.10	Геодезический метод; M _t =0,1	-
21	376657.76	1543683.91	Геодезический метод; M _t =0,1	-
22	376663.20	1543674.32	Геодезический метод; M _t =0,1	-
23	376673.46	1543680.14	Геодезический метод; M _t =0,1	-
24	376674.08	1543679.05	Геодезический метод; M _t =0,1	-

25	376713.77	1543699.50	Геодезический метод; Mt=0,1	-
26	376763.88	1543724.43	Геодезический метод; Mt=0,1	-
27	376811.52	1543748.82	Геодезический метод; Mt=0,1	-
28	376860.07	1543773.41	Геодезический метод; Mt=0,1	-
29	376900.58	1543793.80	Геодезический метод; Mt=0,1	-
30	376954.61	1543812.43	Геодезический метод; Mt=0,1	-
31	376996.99	1543826.42	Геодезический метод; Mt=0,1	-
32	377019.41	1543833.89	Геодезический метод; Mt=0,1	-
33	377074.74	1543852.41	Геодезический метод; Mt=0,1	-
34	377073.49	1543892.36	Геодезический метод; Mt=0,1	-
35	377094.95	1543869.19	Геодезический метод; Mt=0,1	-
1	377103.61	1543877.21	Геодезический метод; Mt=0,1	-